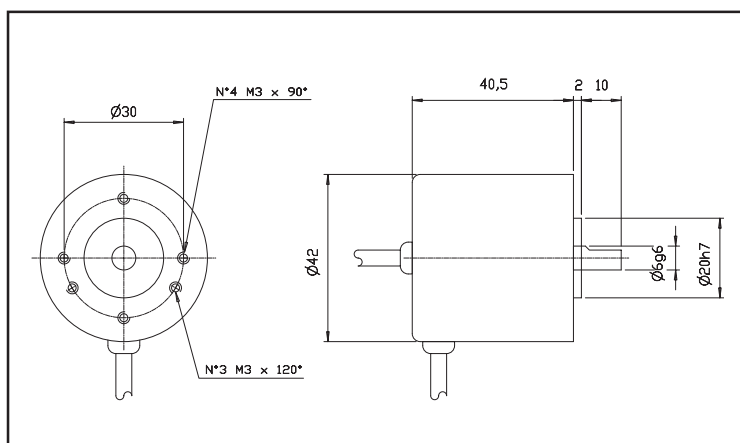


## **EE-1000PR** ENCODER INCREMENTALE DI RILEVAMENTO VELOCITA' INCREASE ENCODER FOR SPEED SURVEY



### CARATTERISTICHE

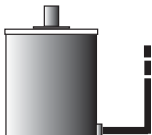
### TECHNICAL FEATURES

ALIMENTAZIONE	5/28 Vdc	POWER SUPPLY
IMPULSI GIRO	1000	PULSES FOR ROUND
DIAMETRO ALBERO	ø6 g6	SHAFT DIAMETER
PROTEZIONE EN60529	IP 64	PROTECTION EN60529
GIRI MAX	6000 CONTINUOS	R.P.M. MAX
MASSIMO CARICO ALL'ALBERO	5N (0.5Kp)	SHAFT'S MAX LOAD
SHOCK	50G FOR 11msec	SHOCK
VIBRAZIONI	10G 10÷2000 Hz	VIBRATION
DURATA MEDIA DEL CUSCINETTO	10 <sup>9</sup> RIVOLUTION	BEARING'S LIFE TIME
CUSCINETTO	N. 2 BALL BEARING ABEC5	BEARING
MATERIALE ALBERO	STAINLESS STEEL AISI 303	SHAFT MATERIAL
MATERIALE CORPO	ALUMINIUM UNI 6362	BODY MATERIAL
MATERIALE COPERTURA	PLASTIC REINFORCED WITH FIBER GLASS	CASE MATERIAL
TEMPERATURA DI STOCCAGGIO	- 25° ÷ + 70° C	STORAGE TEMPERATURE
TEMPERATURA DI LAVORO	0° ÷ + 60° C	WORKING TEMPERATURE
PESO	100 g	WEIGHT

### CAVO

### CABLE

LUNGHEZZA	3 m	LENGTH
DIAMETRO	6 mm	DIAMETER
FILI CONDUTTORI	4 x 0,22 mm <sup>2</sup>	CORES

	SCHERMO	SHIELD
	CANALE A (VERDE)	CH A (GREEN)
	ALIMENTAZIONE + (ROSSO)	+ EXCITATION (RED)
	CANALE B (GIALLO)	CH B (YELLOW)
	- ALIMENTAZIONE (NERO)	- EXCITATION (BLACK)